

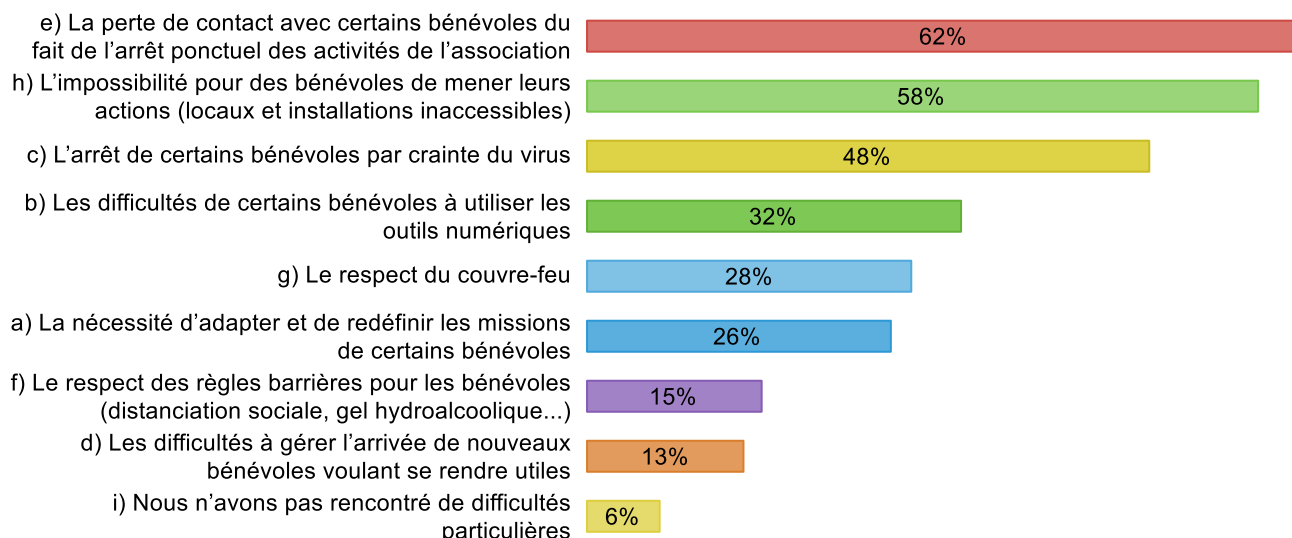
#Covid-19 : où en sont les associations un an après ?

Provence-Alpes-Côte d'Azur

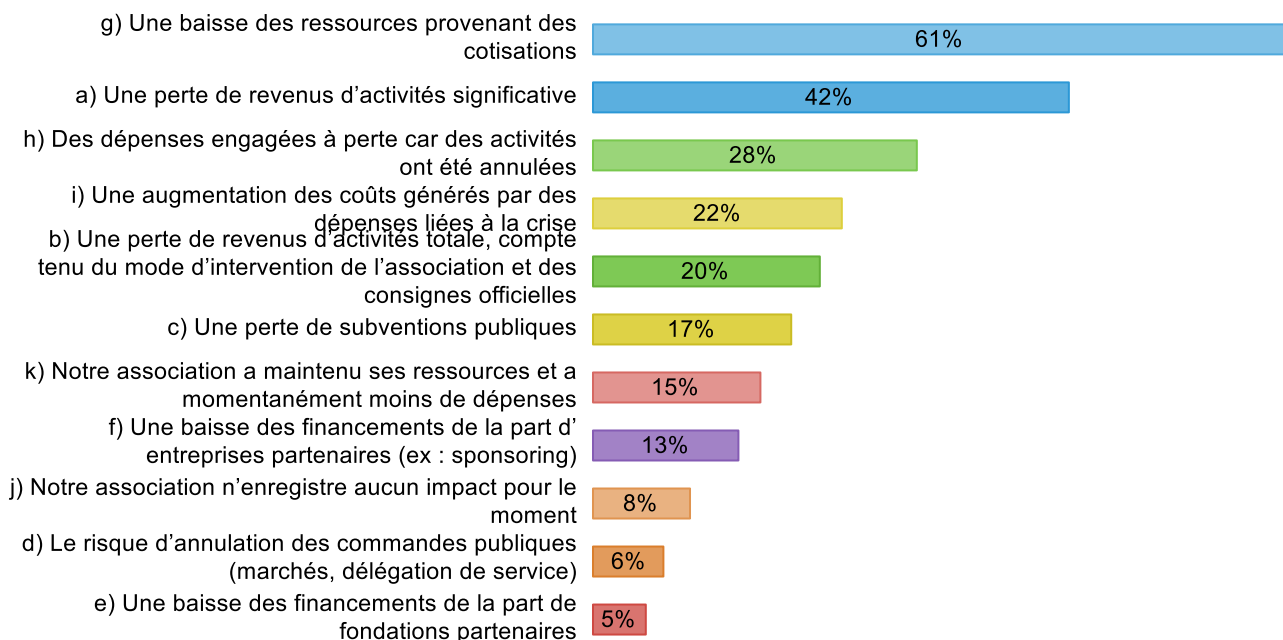
Enquête réalisée du 30 mars au 16 mai 2021 auprès de 574 responsables
d'associations de toutes tailles et de tous secteurs d'activités

Les impacts de la crise

1 - Quelles sont les difficultés liées à la crise qui ont impacté le plus fortement le bénévolat dans votre association ? Plusieurs réponses possibles

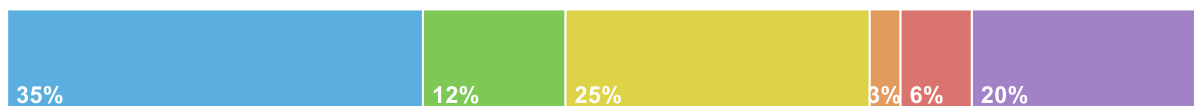


4 - Quelles sont les ressources et les charges de votre association particulièrement affectées par la crise ? Plusieurs réponses possibles



Evolution des partenariats publics et privés

6 – Après une année de crise, vous diriez des différents partenariats publics de votre association que :



7 – Et des différents partenariats privés de votre association, vous diriez que :



- a) Ils sont globalement maintenus, sans changement
- b) Ils se sont plutôt renforcés
- c) Ils se sont plutôt affaiblis
- d) Les relations avec nos partenaires se sont plutôt tendues
- e) Notre association a tissé de nouveaux partenariats à l'occasion de la crise
- f) Je ne suis pas en mesure de répondre à cette question

La situation des associations

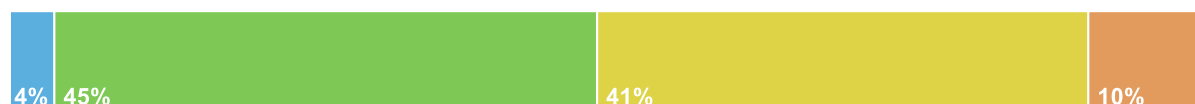
11 – Comment jugez-vous la situation générale de votre association (actions, missions, projets) depuis le début de l'année 2021 ?



12 – Comment jugez-vous la situation de votre association, concernant le bénévolat (nombre, disponibilité, savoir-faire...) depuis le début de l'année 2021 ?



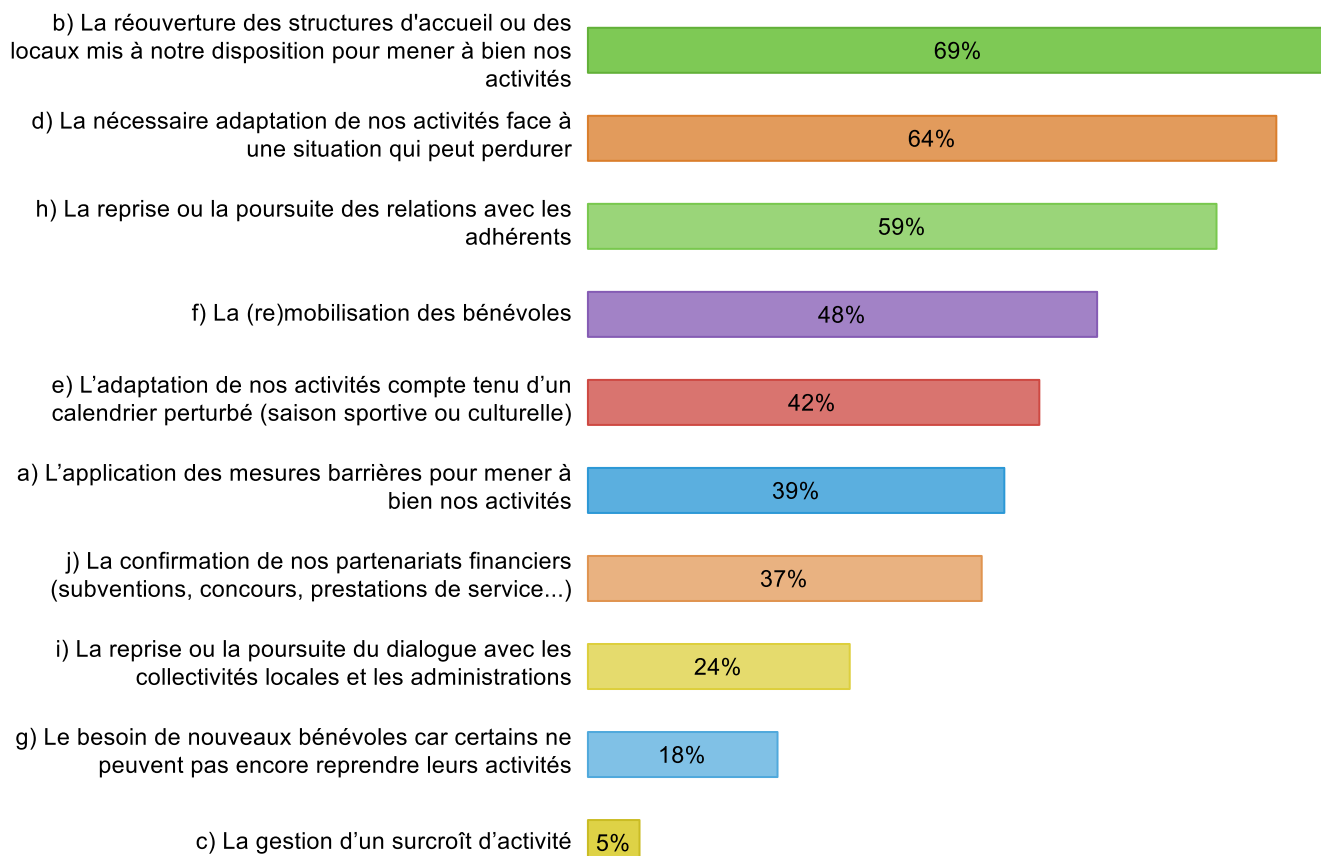
13 – Comment jugez-vous la situation financière de votre association depuis le début de l'année 2021 ?



■ a) Très bonne ■ b) Bonne ■ c) Difficile ■ d) Très difficile

Les préoccupations

15 - Quelles sont vos préoccupations immédiates concernant le déroulement des activités de votre association ? Plusieurs réponses possibles

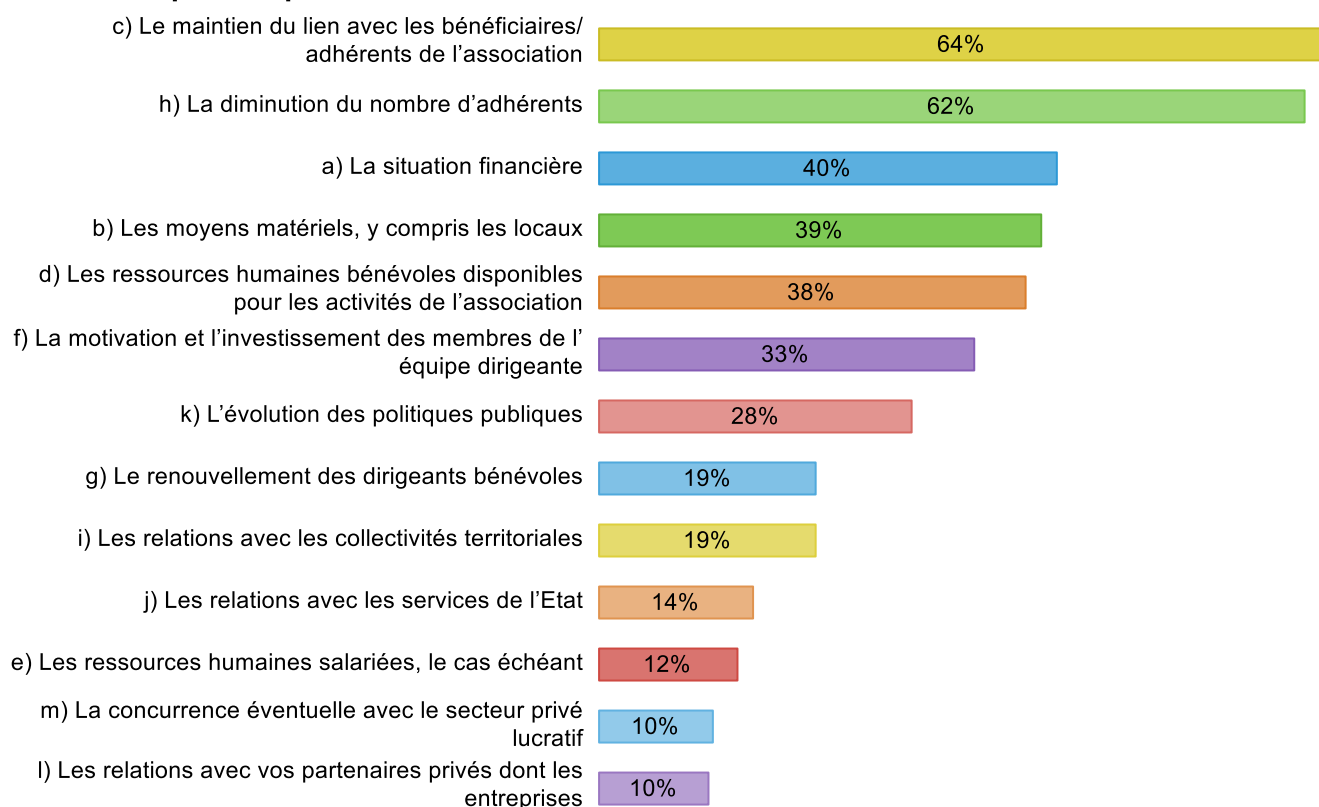


Les besoins des associations

De quelle nature sont vos besoins pour mener à bien vos actions dans les semaines à venir ?

| | Oui et c'est prioritaire | Oui | Non | Non concerné | Total |
|--|--------------------------|-----|-----|--------------|-------|
| 18. a) Un matériel informatique | 18 | 22 | 40 | 20 | 100 |
| 19. b) Des outils numériques pour maintenir la vie associative à distance (organisat | 16 | 31 | 39 | 14 | 100 |
| 20. c) Un accompagnement ou une aide sur le numérique (conseil, méthode, formation, | 11 | 28 | 44 | 17 | 100 |
| 21. d) Une aide à la communication pour (re)donner de la visibilité à nos actions | 22 | 37 | 33 | 9 | 100 |
| 22. e) La recherche de locaux plus adaptés | 20 | 21 | 39 | 20 | 100 |
| 23. f) Un accompagnement sur le bénévolat (accueil, organisation, animation, etc.) | 7 | 26 | 52 | 15 | 100 |
| 24. g) Un accompagnement en matière de ressources humaines salariées (gestion, mana | 5 | 14 | 50 | 32 | 100 |
| 25. g) Un accompagnement pour des démarches administratives et des procédures (quali | 6 | 23 | 56 | 15 | 100 |
| 26. h) Des conseils en stratégie | 8 | 26 | 52 | 14 | 100 |
| 27. i) Des conseils en gestion, comptabilité, fiscalité, etc. | 5 | 21 | 58 | 15 | 100 |
| 28. j) Un accompagnement à la recherche de financements | 19 | 35 | 37 | 9 | 100 |
| 29. j) Des conseils juridiques (ex : responsabilités des dirigeants, organisation d' | 6 | 20 | 63 | 11 | 100 |
| 30. k) La confirmation des subventions annoncées | 29 | 38 | 20 | 13 | 100 |
| 31. l) Des facilités de trésorerie | 8 | 21 | 55 | 16 | 100 |
| 32. m) Le report de remboursement de crédits | 1 | 3 | 51 | 45 | 100 |
| 33. n) La suspension de paiements courants (charges fixes) | 7 | 12 | 53 | 28 | 100 |
| 34. o) Une aide financière exceptionnelle au regard de la situation | 23 | 25 | 36 | 15 | 100 |
| 35. p) Des dons (en nature ou financiers) | 17 | 41 | 28 | 14 | 100 |
| 36. q) Un accompagnement à la coopération et à la mutualisation entre associations | 6 | 35 | 45 | 15 | 100 |
| Total | 13 | 26 | 44 | 17 | 100 |

18 – Pour les mois qui viennent, quels sujets d'inquiétude vous semblent les plus importants ? Plusieurs réponses possibles



Et demain

20 - Envisagez-vous de nouveaux projets – ou une extension de vos activités actuelles – d'ici la fin de l'année 2021 ?



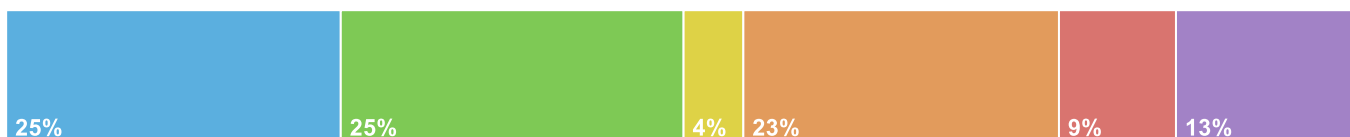
- a) Oui, certainement
- b) Oui, peut-être
- c) Probablement pas
- d) Non
- f) Vous n'avez pas assez d'éléments pour répondre
- e) Au contraire, vous envisagez une réduction de vos activités au cours des prochains mois

21 - Pensez-vous réorienter significativement votre projet associatif et votre plan d'actions d'ici la fin de l'année 2021 ?



- a) Oui, pour choisir les actions qui peuvent demeurer et écarter celles qui sont désormais difficiles à réaliser
- b) Oui, pour proposer de nouvelles actions destinées à relancer l'association
- c) Non, mais quelques changements à la marge seront indispensables
- d) Non, cela ne devrait pas être nécessaire

22 – Êtes-vous favorable à des rapprochements avec d'autres associations ?



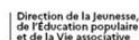
- a) Oui, avec des coopérations nouvelles ou renforcées
- b) Oui, en recherchant des mutualisations utiles
- c) Oui, sans écarter l'idée de fusion
- d) Non, compte tenu de la spécificité de notre association
- e) Non, compte tenu d'un contexte qui ne s'y prête pas
- f) Non, cela ne semble pas nécessaire

Méthodologie

Enquête en ligne menée du 30 mars au 16 mai

Résultats pour la région Provence-Alpes-Côte d'Azur basés sur 574 répondants

Résultats globaux selon la méthode des quotas appliquée aux variables "secteur d'activité" et "budget", à partir de la connaissance du secteur associatif présenté dans *Le paysage associatif*, centre de recherche sur les associations



En partenariat avec Hexopée et France Générosités